

Flamco Standconsoles

Vloerconsoles waarmee een vloerverwarmingscollector op de vloer gemonteerd kan worden.

Deze standconsoles is universeel te gebruiken in ruimtes waar een collector niet aan een wand kan worden bevestigd of voor situaties waar montage op de vloer de voorkeur heeft.

Door de verstelbare bevestigingsmoeren kan de collector op een variabele hoogte vanaf de vloer worden geplaatst (verstelbaar tot een hoogte van maximaal 70 cm).



Specificaties

Onderdelen

Materiaal

Toepassing

Soort

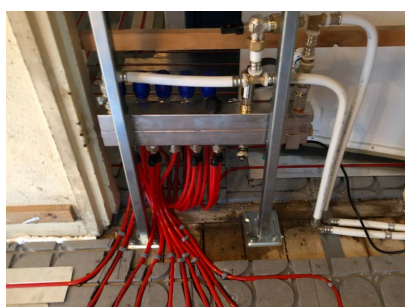
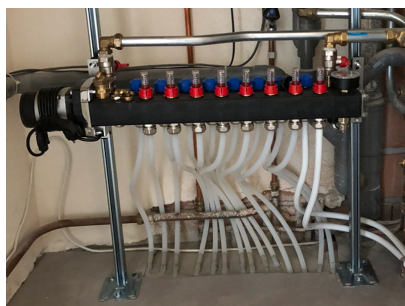
:
:
:
:
:

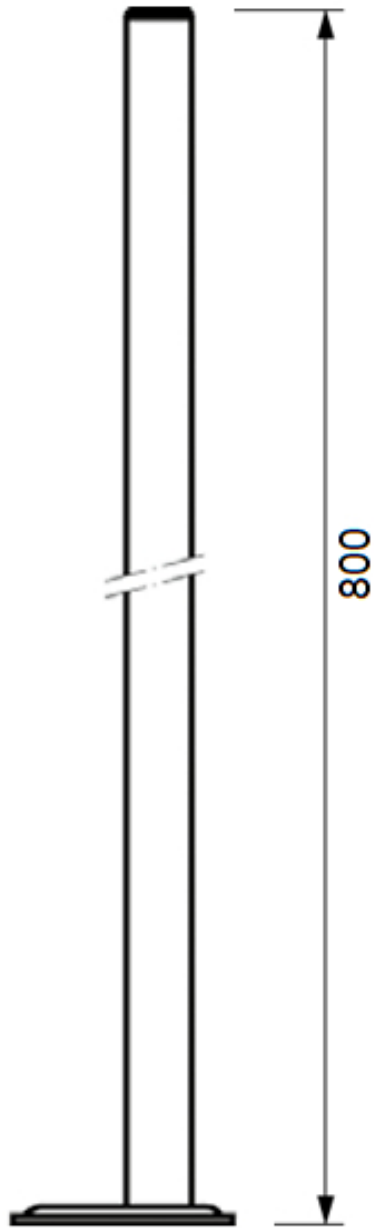
Standconsole inclusief bevestigingsmateriaal

Verzinkt staal

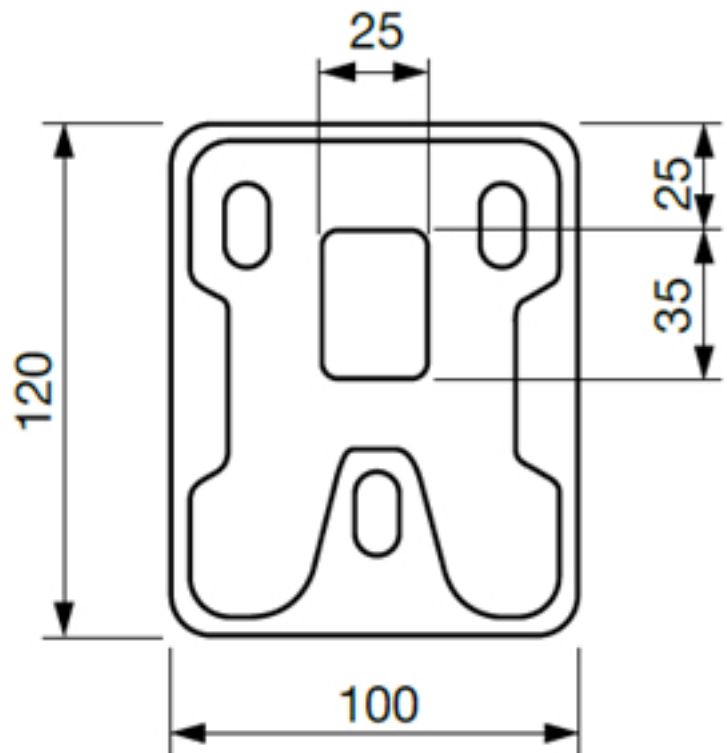
Vloersteun voor collectoren

Geschikt voor alle collectoren met rechte ophangbeugels
(verticaal in één lijn, zoals open verdeel-units)





Afmetingen (in mm)
Montagevoet



Standconsole